

# ESCALIER LIMON CENTRAL METAL ET MARCHES EN BOIS



FORME : DROIT /  $\frac{1}{4}$  TOURNANT

POTEAUX : ACIER

# Montage

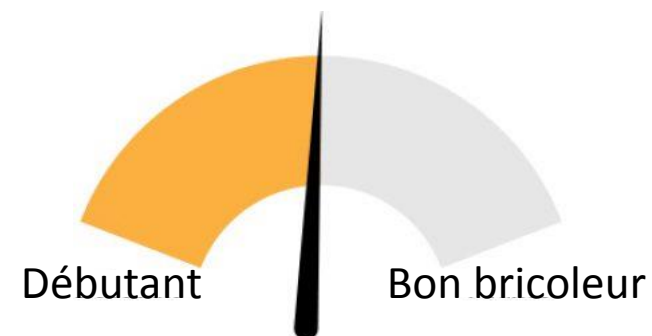
1 journée



3 personnes



Niveau



## Les consignes de sécurité

**TOUT LE TEMPS :**



Lire les instructions



Porter des chaussures de sécurité



Porter des gants

**QUAND JE PERCE, COLLE, SCIE, COUPE, RABOTE, JE METS :**



Des protections auditives



Des lunettes de protection



Un masque

## Les conseils de pose

Entreposer l'escalier dans un **endroit sec, tempéré et abrité du soleil et des intempéries**. La température moyenne doit être environ de **20°C**.

Poser l'escalier sur un **sol fini** (carrelage, parquet...), les **murs et les cloisons doivent être finis et la trémie ouverte** préalablement.

Vous pourrez utiliser l'emballage de l'escalier pour **protéger votre zone de travail**.

Le bois de votre escalier devra **être traité (lasuré, peint ou huilé) sur ses deux faces dans le mois qui suit l'achat**.

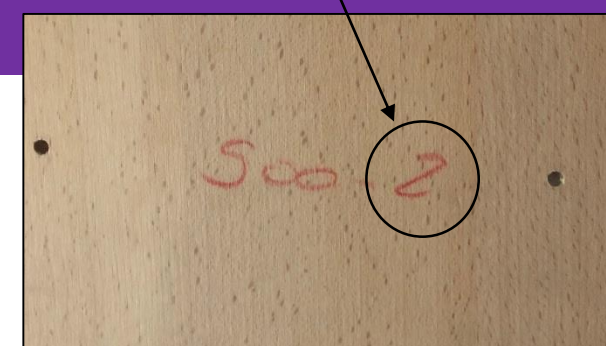
## Outillage nécessaire

1 crayon  
1 mètre  
1 réglet  
1 niveau à bulle  
1 perceuse  
1 visseuse + rallonge  
du papier de verre grain 100  
1 jeu de clés ALLEN  
1 embout TORX Tx30 pour visseuse

1 maillet à embouts en plastique / ou 1 marteau et une cale en bois  
1 marteau  
2 serre-joints  
1 escabeau  
1 cliquet  
1 mèche plate Ø12  
Les chevilles : adapter vos chevilles en fonction du support



Toutes les marches balancées (= tournantes) sont numérotées en dessous. Au contraire les marches identiques ne sont pas numérotées. La marche 1 est la première en partant du bas de l'escalier. La dernière marche, appelée plaque d'arrivée est la plus étroite, elle se place tout en haut de l'escalier.



## Accessoires fournis

- L'escalier
- La visserie composant l'escalier
- Protections de marches
- 1 pot de retouche de peinture



## Détail des vis fournies



Limon > Limon  
*vis FHc M6x25*

Nous vous fournissons des vis en supplément (3 ou 4 de plus par modèle), il est donc normal qu'il vous reste des vis à la fin du montage



Marches > platines  
Garde-corps > marches  
Limon > sol  
*Vis de peinture TX30 AC ZI 6x35*



Tablier d'arrivée > dalle à l'arrivée  
*Vis ASSY 3.0SK Ø8x100*

**Non fournis : chevilles de fixation au mur**  
(différentes suivant le support)

1



Déballer soigneusement le limon **sans utiliser de cutter**

2



Positionner les limons face à face au niveau de l'emboîtement

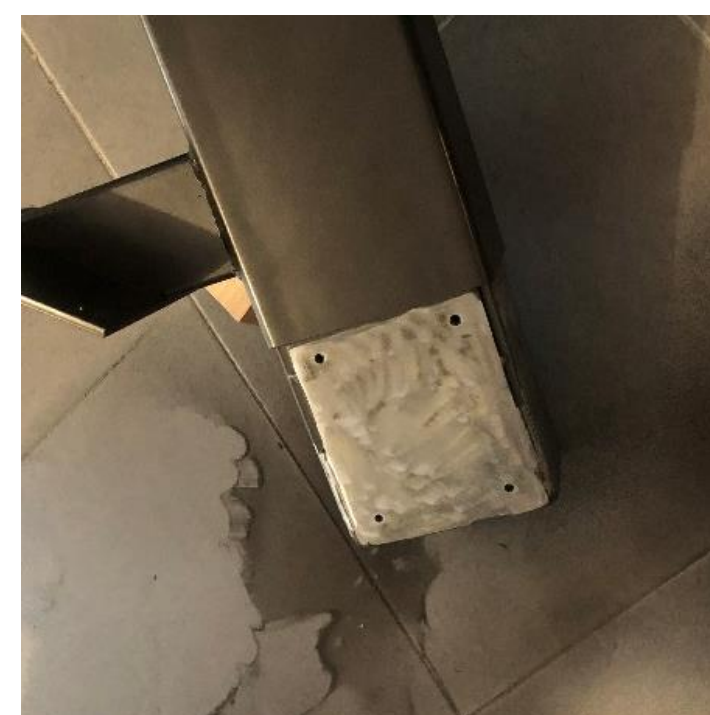
3



Glisser le limon A dans le limon B jusqu'à faire correspondre les trous de vis



4



La peinture peut parfois gêner la connexion des limons, dans ce cas, meuler légèrement la peinture sur la partie intérieure. Puis renouveler l'étape n°3.

5



Visser les 2 limons entre eux à l'aide des vis 6x25 fournies et d'une clé Allen

6



Fixer la plaquette d'arrivée (=dernière marche de l'escalier) sur le tablier d'arrivée de l'escalier. Repérer les trous, afin que la plaquette soit centrée.

7



Faire les pré-trous avec la perceuse, puis visser la marche par le dessous.

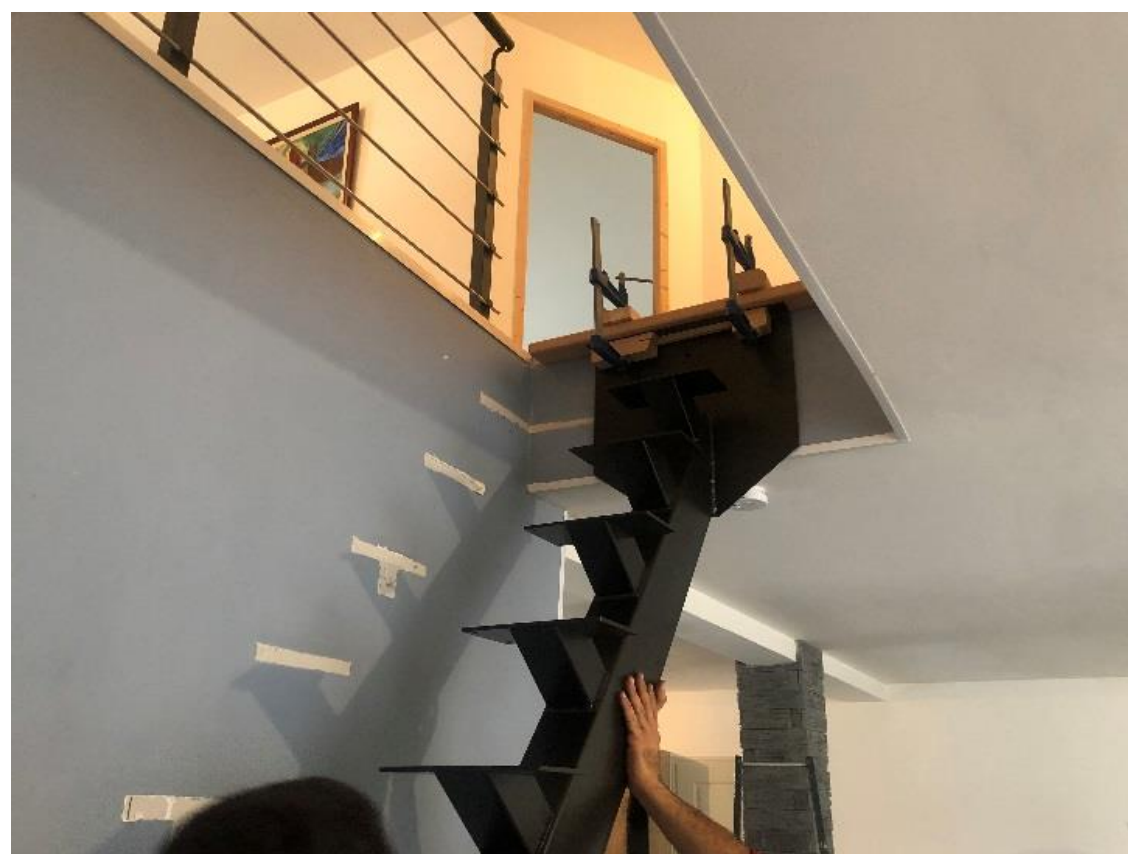
8

ASTUCE d'aide à la pose



Installer 2 cales en bois de chaque côté de la marche, serrée avec des serre-joints.

9



3 personnes : soulever le limon et le mettre en place, en appui sur les cales en bois à l'arrivée.

10

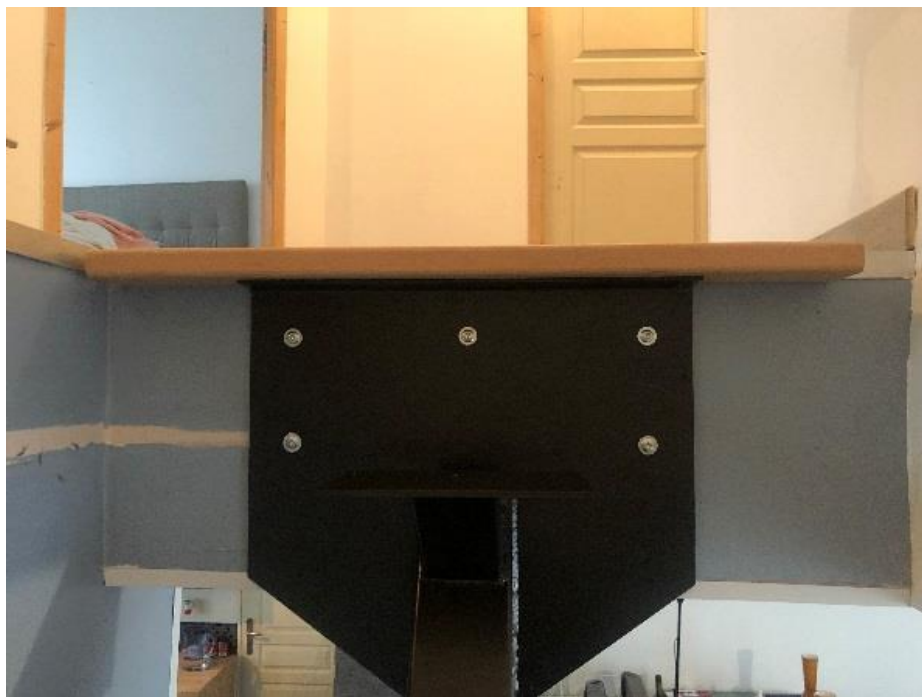


Laisser 15 mm entre la marche et le mur



Fixer le tablier d'arrivée à la dalle. Pré-percer, cheviller puis visser. Ici des vis ASSY Ø8x100.

11



Tablier fixé.



Peindre les têtes de vis avec le pot de retouche de peinture fournie.

12



15 mm

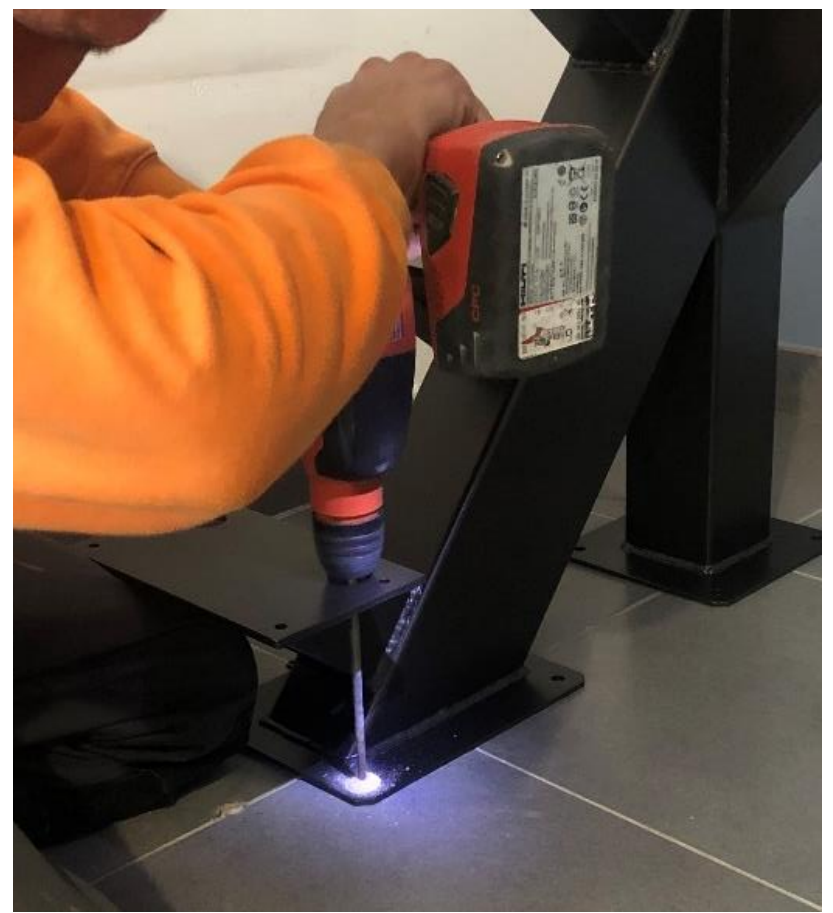
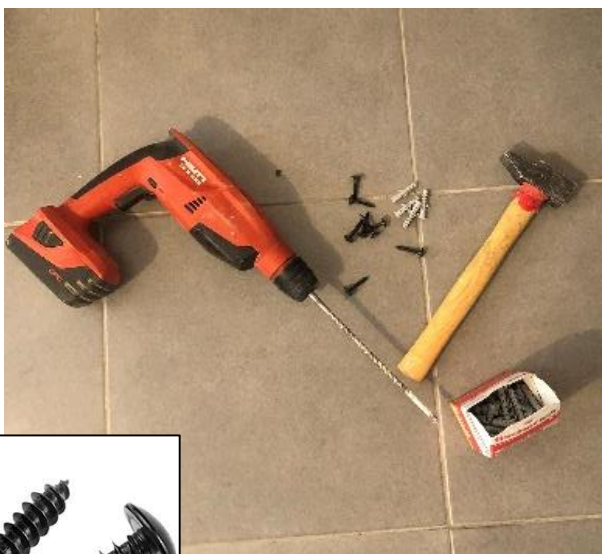


Replacer si nécessaire le limon en respectant les 15 mm entre le mur et la marche en bois.

13



NE PAS PERCER UN PLANCHER CHAUFFANT



**Fixer le limon au sol** : percer le sol dans les trous de la platine du limon. Renouveler l'étape pour tous les trous.



14



NE PAS PERCER UN PLANCHER CHAUFFANT



Cheviller, puis visser. Renouveler l'étape pour tous les trous.

15



NE PAS PERCER UN PLANCHER CHAUFFANT



Renouveler les étapes n°13 et 14 pour le poteau de soutien dans l'angle (si escalier quart tournant).

16



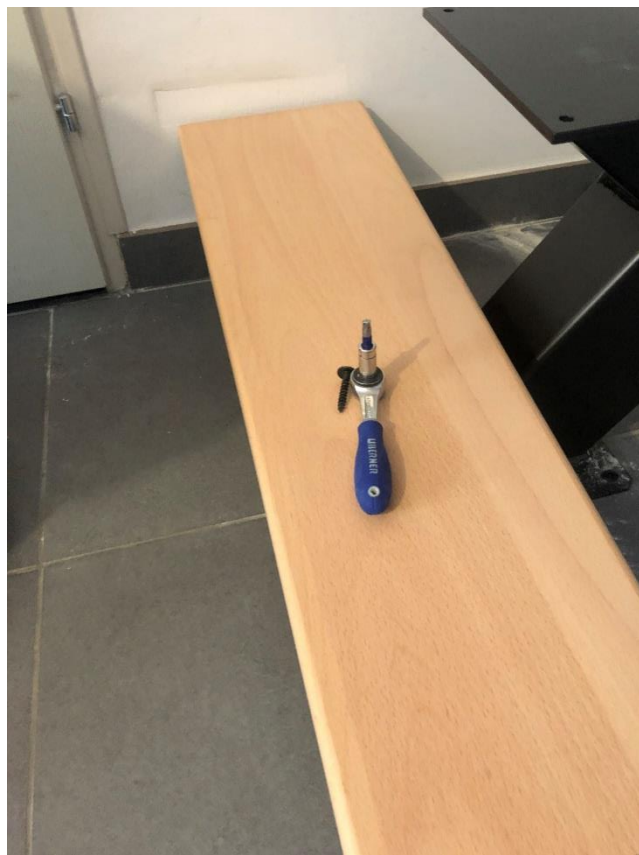
Escalier quart tournant : Mettre en place la marche d'angle  
Escalier droit : mettre en place la première marche

17



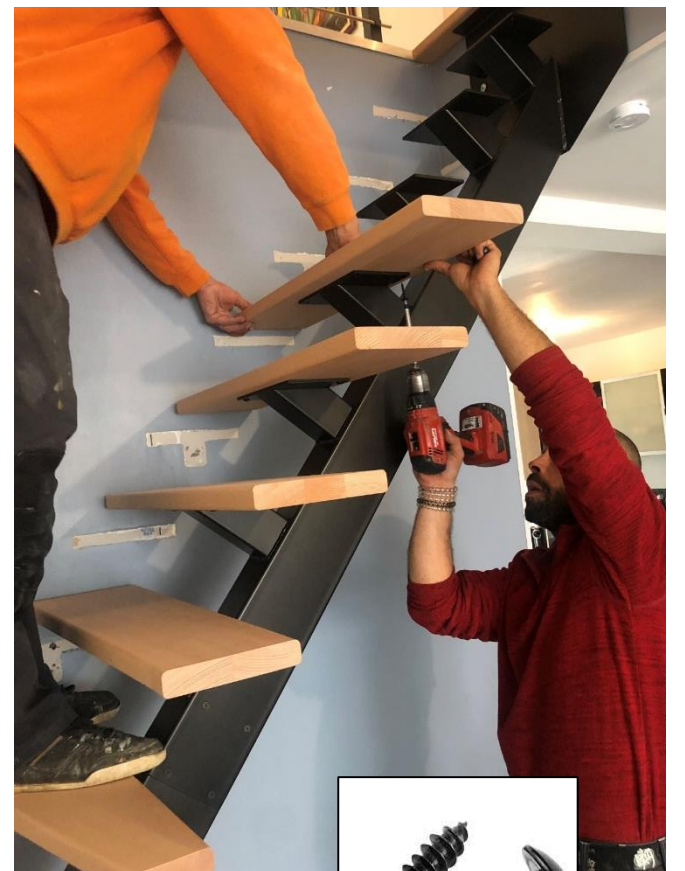
Visser la marche au limon par le dessous

18



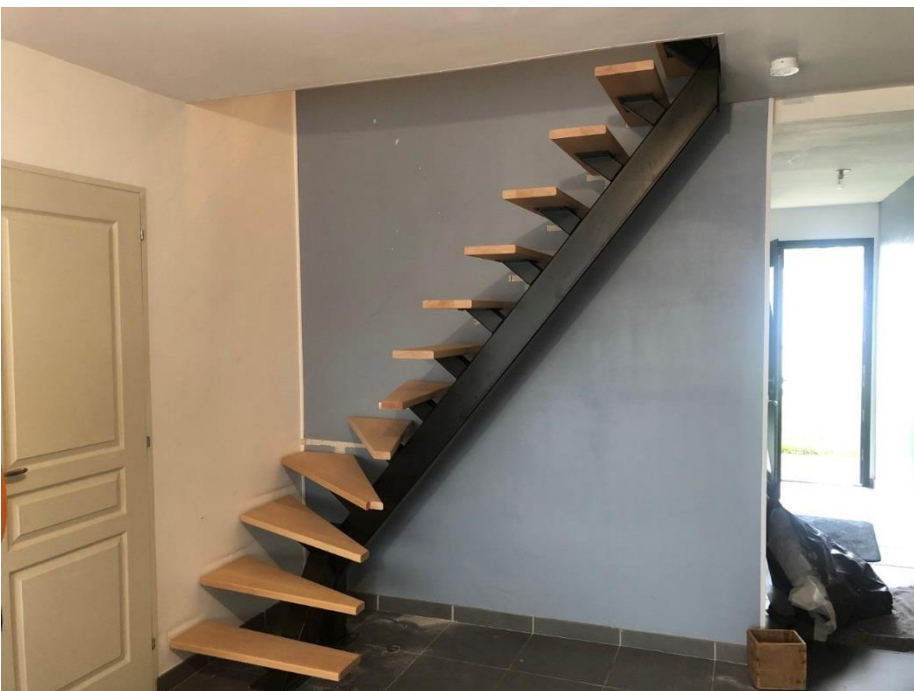
Mettre en place la marche n°1. La visser par le dessous avec un cliquet.

19



Continuer la mise en place et fixation de toutes les marches de l'escalier.

20



Toutes les marches sont en place

21

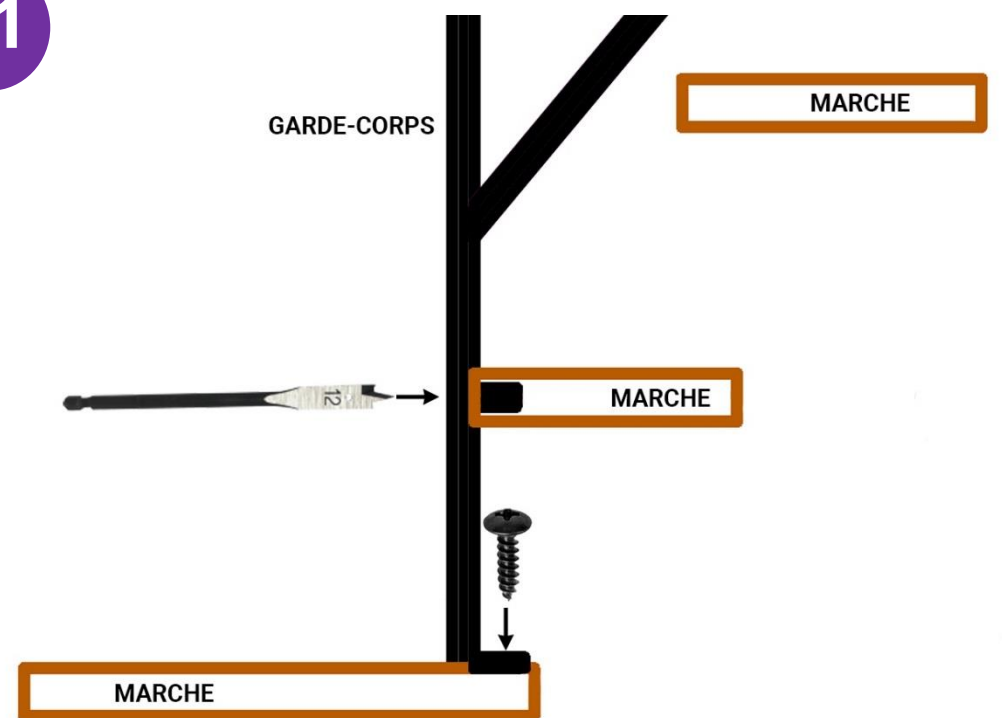
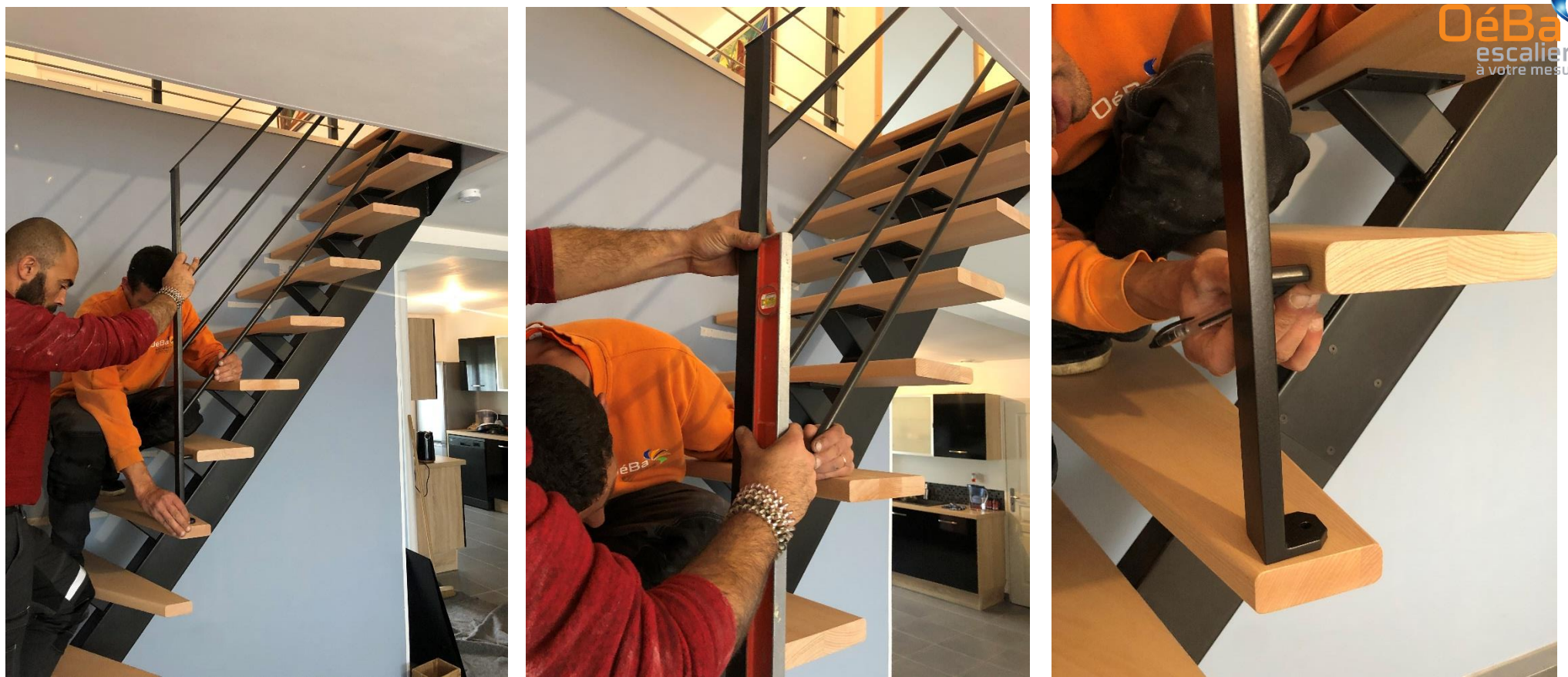


Schéma de mise en place du garde-corps

22



Positionner le garde-corps en se référant au plan de l'escalier. Faire des repères sur les marches à percer.

23



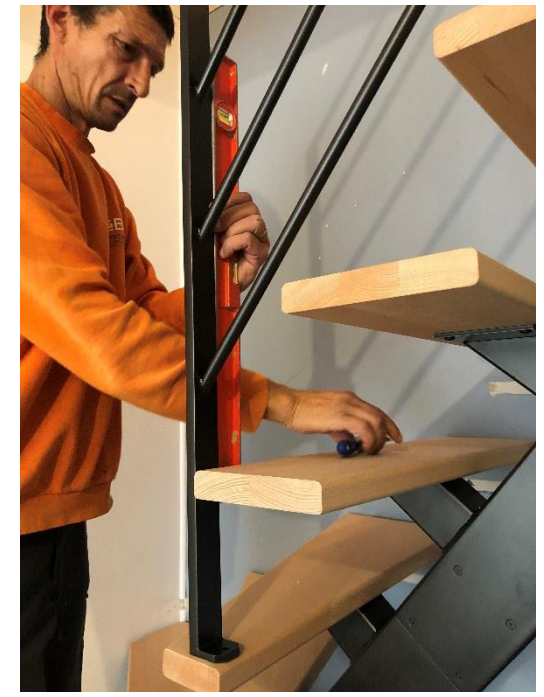
A la mèche plate  $\varnothing 12$  : percer la marche, puis finir d'agrandir le trou à la perceuse.

24



Répéter les étapes n°22 et 23 pour la marche d'arrivée.

25



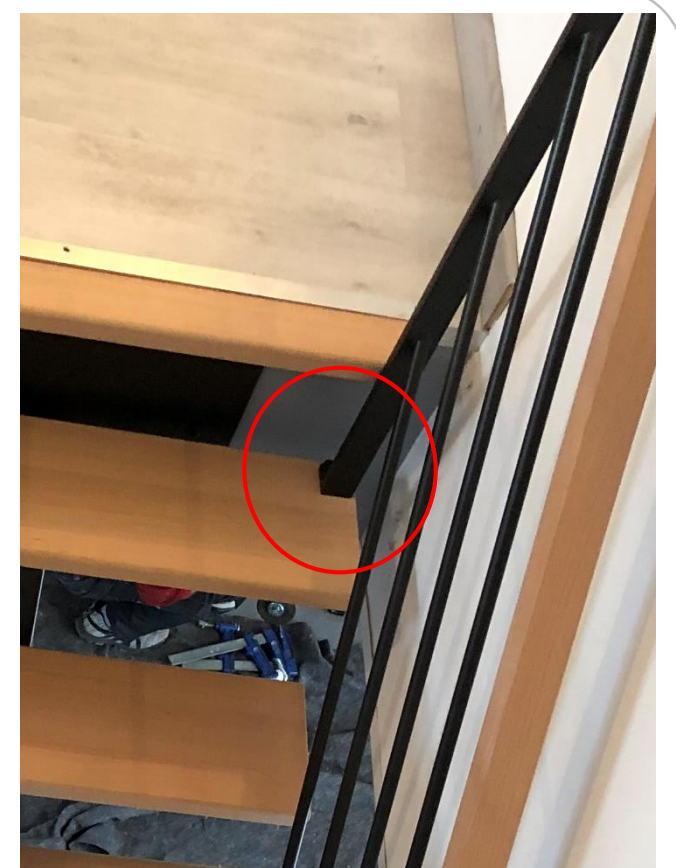
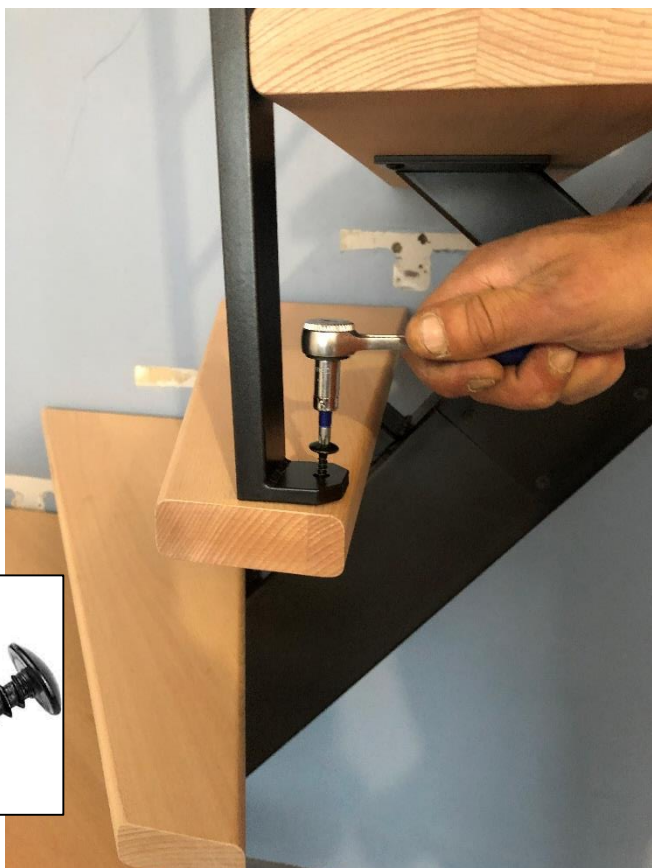
Mettre en place le garde-corps dans les trous : enfoncer à l'aide d'un maillet et d'une cale en bois. Vérifier avec un niveau à bulle que le garde-corps est droit.

26

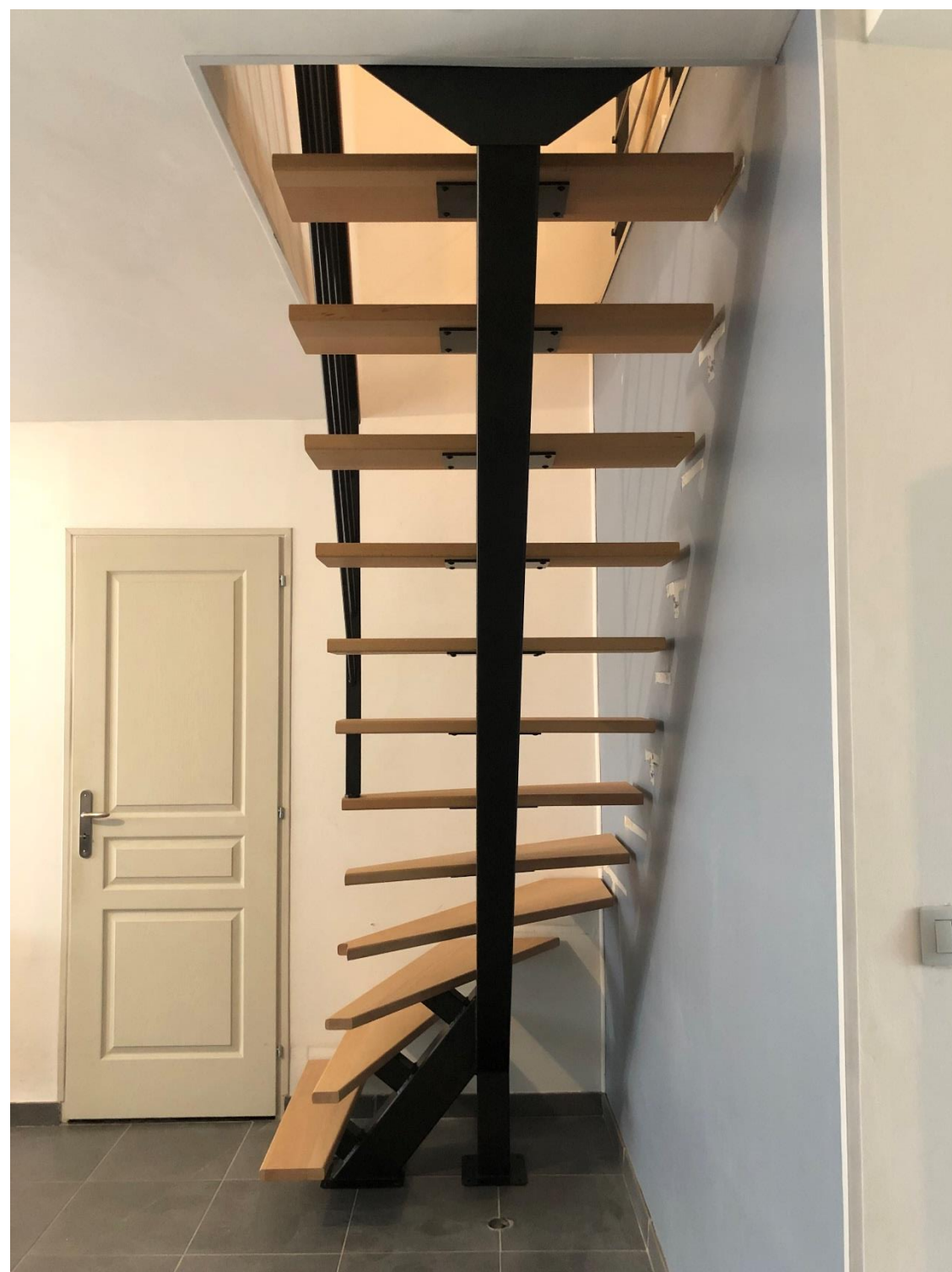


Faire un repère au crayon pour la vis. Démontez la marche, puis la pré-percer au sol.

27



Remonter la marche sur le limon, puis visser avec le cliquet. Renouveler les étapes n°26 et 27 pour fixer le garde-corps à la marche en haut de l'escalier.



## Votre escalier est terminé !

Pour ne pas abîmer le bois brut veuillez à recouvrir les marches avec les protections en plastique noir avant de le peindre, le vernir ou le lasurer. Les protections sont à scotcher à la marche avec du scotch de peintre.

# Dernière étape : peindre l'escalier

## DELAIS

**Vous avez 1 mois maximum** pour traiter l'escalier. Le bois doit impérativement être protégé avec une lasure, peinture, ou une huile.

**Vous cherchez une huile monocouche, simple à appliquer, laissant au bois son aspect naturel ? Nous avons la solution !**



**KIT DE TRAITEMENT  
EN VENTE SUR LE SITE  
[www.oeba.fr](http://www.oeba.fr)**

**199€ TTC**

## MODE D'EMPLOI



### PREPARATION

- Etape obligatoire pour tous les bois
- Dépoussiérez la surface à l'aide d'un chiffon humidifié avec le préparateur intérieur
- Laissez sécher jusqu'à ce que le bois retrouve son aspect naturel



### PROTECTION

- Bien mélanger l'huile avec le mélangeur
- A l'aide de l'éponge fournie appliquer l'huile en petite quantité sur toute la surface du bois
- Laisser agir quelques instants
- Essuyer l'excédent de produit avec un chiffon propre
- La surface doit être sèche au toucher après essuyage





Entrez dans la communauté



Vous êtes satisfaits de  
votre escalier ?  
Alors dites-le



All  
we need  
is YOU

Et devenez notre  
ambassadeur !



Postez une photo de votre escalier sur les réseaux sociaux avec  
le Hashtag **#MonEscalierOeba**



Donnez votre avis sur nos produits et nos  
prestations en répondant à la demande  
d'avis « **Avis garantis** » que vous allez  
recevoir par mail



Suivez-nous sur les réseaux sociaux **Facebook,**  
**Instagram, Twitter, LinkedIn** et restez informés de nos  
actualités, offres, concours, promotions etc...



# Besoin d'aide ?

Appelez-nous au  
**02.36.47.23.74**

**Du lundi au jeudi**

9h – 12h      14h – 17h

**Le vendredi**

9h – 12h      14h – 16h

